

## 國立彰化師範大學 函

地址：500彰化市進德路一號  
聯絡人：葉淑婉  
聯絡電話：04-7232105#5634  
傳真：04-7211154  
電子信箱：wan@cc.ncue.edu.tw

受文者：桃園市立陽明高級中等學校

發文日期：中華民國114年2月6日  
發文字號：教務字第1140100043號  
速別：普通件  
密等及解密條件或保密期限：  
附件：如文 (A095K0000Q114010004300-1.pdf)

主旨：檢送本校114學年度博士班招生考試訊息，敬請協助公告  
並轉知所屬各級機關學校人員以鼓勵踴躍報考，請查  
照。

說明：

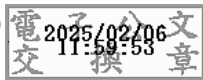
- 一、本校114學年度博士班招生考試簡章已開放考生上網自行查詢或下載列印。
- 二、本招生考試一律採網路報名：
  - (一)報名網址：[https://aps.ncue.edu.tw/exampg\\_d/](https://aps.ncue.edu.tw/exampg_d/)。
  - (二)報名日期：114年3月4日 (二) 上午9時至114年3月25日 (二) 下午5時。
  - (三)面試日期：114年5月2日 (五) ~114年5月6日 (二)  
【系所擇日舉行，請依簡章及網路公告時段為準】。
- 三、本校為綜合型大學，設有7個學院、21個學系、40個碩士班及15個博士班，系所完善，不僅具豐富師資培育經驗，更透過學用合一教學，培養具就業競爭力之專業人才。
- 四、報考資格、招生系所、招生名額、考試科目及其他相關規



定請詳閱招生簡章。

正本：公私立大專校院、各公私立高級中學、各公私立高級職業學校、各縣市政府、各縣市政府教育局、本校校友服務中心

副本：本校教務處(招生組)



裝

訂

線

