

# 臺灣桃園區114學年高級中等學校美術班特色招生甄選入學聯合術科測驗試題

測驗科目：彩繪創作與延伸  
A 部分：彩繪創作

測驗日期：114 年 04 月 19 日

測驗時間：13：10～14：50  
(100 分鐘)

注意事項：

- 一、本試題紙上請勿作答，答案請寫(畫)在試卷上。
- 二、本試題紙與試卷應一併繳回。
- 三、作答時，試卷條碼部分不得污損，否則無效。
- 四、畫面上不得落款題字，或註記與畫題無關之記號。
- 五、本科目分 A、B 共兩部分，請遵照引導內容依次作答。

【試 題】：入眠好夢伴

【A 部分】(70%)

【說 明】：

睡眠是日常作息的一環，睜眼醒著可看見真實的世界，閉眼入眠又是另一番景致的夢鄉，舒適的睡眠好情境，夜夜陪伴著主人翁一夜好夢，經常有些物件圍繞在我們的枕邊，讓我們在入睡與醒來之間安心舒適。入眠時腦海中一幕幕的夢境，也經常被藝術家汲取成為創作的泉源，在夢與真實之間激盪出創作火花。

請以「入眠好夢伴」為主題，運用附圖並依照下列注意事項，完成一件彩繪創作的作品。

一、注意事項：

1. 圖 1 中的素材兩個玩偶之中至少要有一個入畫，其餘附圖視需要自行選擇應用。
2. 附圖中的素材可挑選單項、局部或全體等運用，並可依照作答需求將素材加以調整角度、改變大小、數量、光線、色彩等變化，但不得自行添加附圖外的素材、與作答無關的圖案或記號。

二、評分重點如下：(請依實際重點條列)

1. 物象描寫與色彩表現。
2. 主題詮釋與畫面構圖。
3. 彩繪媒材的使用能力。

三、 附 圖：

圖 1

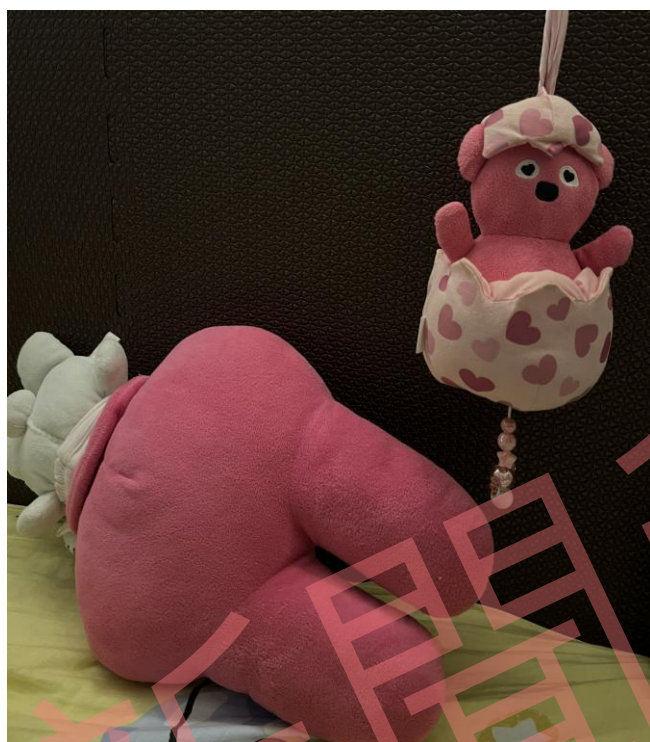


圖 2



圖 3



圖 4



圖 5

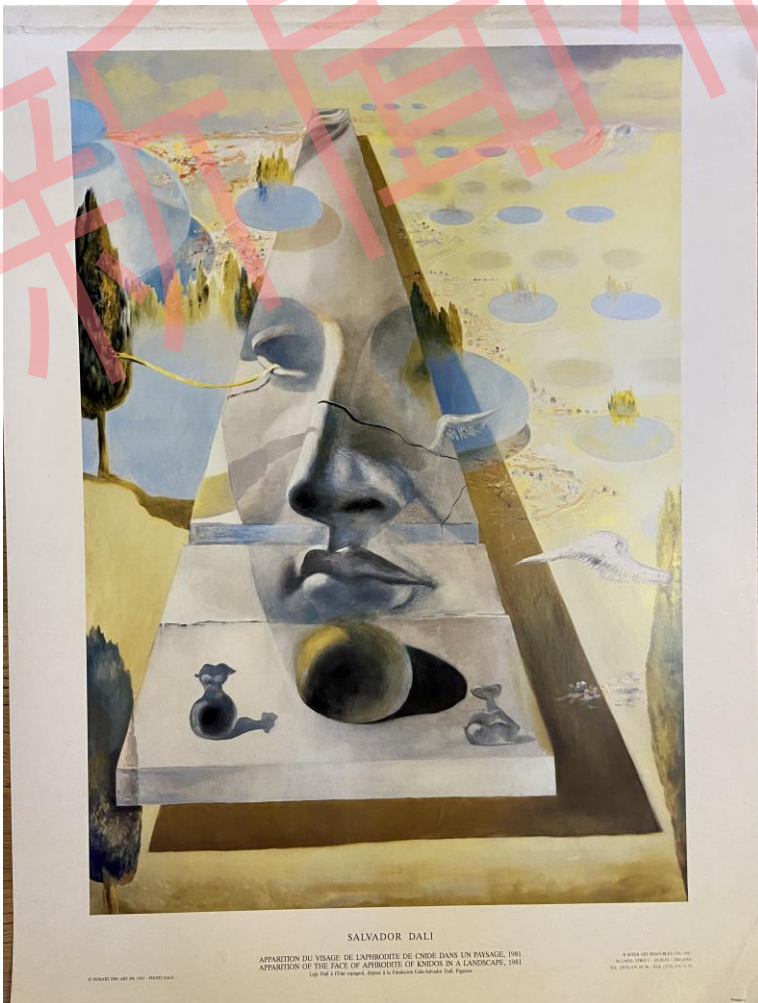


圖 6